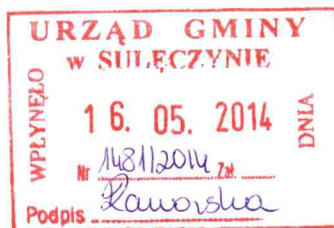


**WÓJT GMINY
PARCHOWO**

woj. pomorskie

GKPiI.I.6733.3.2014



**NINIEJSZA DECYZJA
JEST OSTATECZNA**

Parchowo, dnia 18.06.2014

Podpis

Parchowo, dnia 13.05.2014r.

**DECYZJA
O USTALENIU LOKALIZACJI
INWESTYCJI CELU PUBLICZNEGO**

*J. A. Koftarska p.m.
16.05.2014*

ly

Na podstawie :

- art. 104 ustawy z dnia 14 czerwca 1960 r. – Kodeks Postępowania Administracyjnego (tekst jednolity Dz. U. z 2013r., poz. 267)
- art.4 ust.2 pkt.2, art.50, art. 51 ust.1 pkt 2, art.52, art.53, art.54 ustawy z dnia 27 marca 2003r. o planowaniu i zagospodarowaniu przestrzennym (tekst jednolity Dz. U. z 2012r., poz. 647 z późniejszymi zmianami)

po rozpatrzeniu wniosku: **Gminy Sulęczyńskie
ul. Kaszubska 26
83-320 Sulęczyńskie**

**USTALAM LOKALIZACJĘ
INWESTYCJI CELU PUBLICZNEGO**

Dla inwestycji polegającej na: **BUDOWIE SIECI KANALIZACJI SANITARNEJ
GRAWITACYJNEJ I TŁOCZNEJ WRAZ Z
PRZEPOMPOWNIAMI ŚCIEKÓW I ZASILANIEM
ELEKTROENERGETYCZNYM DLA M. OSTRÓW MAUSZ –
KŁODNO**

Na terenie: **działki nr 12/1, 297/2, 293/3, 20, 288/3,
położone w Grabowie, w gminie Parchowo
działki nr 143, 103/23, 103/21, 103/13, 152, 103/9, 136,
134, 133, 137, 139, 140, 131, 130, 129, 128, 153, 72,
71/63, położone w obrębie Kłodno, w gminie
Sulęczyńskie**

1. WARUNKI W ZAKRESIE INFRASTRUKTURY

- projektowane są rurociągi grawitacyjne PCV D=200/160mm o długości ok. 860m, uzbrojone w studnie węzłowe betonowe D=1200mm i tworzywowe PCV D=400mm
- projektowane są rurociągi tłoczne HDPE D=90mm o długości ok. 2500m,
- projektowane są zbiornikowe przepompownie ścieków PS1 i PS2 wyposażone w pompy zatapialne w technologii bezkratkowej z zasilaniem energetycznym – łącznie szt. 2,
- zaopatrzenie w energię elektryczną – o warunki techniczne realizacji przyłączy należy wystąpić do ENERGA Operator. S.A.,
- wszelkie kolizje z istniejącym i projektowanym uzbrojeniem technicznym należy eliminować na warunkach gestorów tych sieci.

2. WARUNKI W ZAKRESIE OCHRONY ŚRODOWISKA I ZDROWIA LUDZI ORAZ DZIEDZICTWA KULTUROWEGO I ZABYTKÓW ORAZ DÓBR KULTURY WSPÓŁCZESNEJ

- lokalizacja na terenie otuliny Parku Krajobrazowego „Dolina Słupi” - obowiązuje Uchwała nr 146/VII/11 Sejmiku Województwa Pomorskiego z dnia 27 kwietnia 2011r. w sprawie Parku Krajobrazowego „Dolina Słupi” (Dz. Urz. Woj. Pom. Nr 66, poz. 1461),
- lokalizacja inwestycji na Obszarze Chronionego Krajobrazu Gowidlińskiego,
- teren leśny pozostaje w dotychczasowym użytkowaniu.

3. WARUNKI DOTYCZĄCE OCHRONY INTERESÓW OSÓB TRZECICH

- realizacja inwestycji winna zapewnić poszanowanie, występujących w obszarze obiektu, uzasadnionych interesów osób trzecich, w tym zapewnienie dostępu do drogi publicznej.

4. WYMAGANE UZGODNIENIA

- zgodnie z punktem 1 niniejszej decyzji,
- projekt winien być uzgodniony z :
 - a) Zespołem Uzgadniania Dokumentacji Projektowej (rozporządzenie Ministra Rozwoju Regionalnego i Budownictwa z dnia 2 kwietnia 2001r. w sprawie geodezyjnej ewidencji sieci uzbrojenia terenu oraz zespołu uzgadniania dokumentacji projektowej Dz. U. Nr 38, poz. 455 z 2001r.),
 - b) zarządcą drogi gminnej,
 - c) właścicielami terenów przez które przebiegać będą sieci i przyłączenia,
- *inne wynikające z przepisów szczegółowych.*

5. INTEGRALNĄ CZĘŚĆ DECYZJI STANOWIĄ ZAŁĄCZNIKI

Nr 1 – analiza uwarunkowań istniejących
Załączniki graficzne do decyzji nr 1, 2, 3, 4.

UZASADNIENIE

Inwestycja planowana jest na terenie, na którym brak jest planu miejscowego.

Decyzja o ustaleniu lokalizacji celu publicznego przygotowana jest w myśl art. 53 ust.3 w/w ustawy o planowaniu i zagospodarowaniu przestrzennym.

Zgodnie z art. 51 ust 3 ustawy o planowaniu i zagospodarowaniu przestrzennym, cytowanej w podstawie niniejszej decyzji, w przypadku inwestycji celu publicznego wykraczającej poza obszar jednej gminy decyzję o ustaleniu lokalizacji inwestycji celu publicznego wydaje wójt, burmistrz albo prezydent miasta, na którego obszarze właściwości znajduje się największa część terenu, na którym ma być realizowana ta inwestycja, w porozumieniu z zainteresowanymi wójtami, burmistrzami albo prezydentami miast. Wnioskowana większa część inwestycji przebiega po terenie gminy Parchowo, dlatego też niniejszą decyzję wydaje Wójt Gminy Parchowo.

Niniejsza decyzja spełnia żądania inwestora zawarte we wniosku.
Zatem orzeczono jak w sentencji.

Projekt decyzji został sporządzony przez osobę posiadającą uprawnienia wymagane art. 50 ust. 4 w/w ustawy.

Pouczenie:

Od niniejszej decyzji służy stronie prawo wniesienia odwołania do Samorządowego Kolegium Odwoławczego w Słupsku za pośrednictwem Wójta Gminy Parchowo, w terminie 14 dni od daty jej otrzymania (stosownie do art. 127 § 1 i 2 oraz art. 129 § 1 KPA t. j. Dz. U. z 2013r., poz. 267).

Otrzymują:

- ① Gmina Sulęcyno, ul. Kaszubska 26, 83-320 Sulęcyno
2. a/a

Do wiadomości:

1. Starosta Bytowski ul. Domańskiego 2, 77-100 Bytów
2. Strony ustalone podczas postępowania administracyjnego

WÓJT
Andrzej Dotębski

Informacje:

1. Zgodnie z wykładnią art.65 w/w ustawy o planowaniu i zagospodarowaniu przestrzennym, jeżeli dla przedmiotowego terenu zostanie uchwalony plan miejscowy, którego ustalenia będą inne niż w wydanej decyzji, bądź inny wnioskodawca uzyska pozwolenie na budowę – organ, który wydał decyzję o warunkach zabudowy stwierdza jej wygaśnięcie w trybie art. 162 § 1 pkt. 1 KPA.
2. Zgodnie z art.32, 33 i 34 ustawy z dnia 7 lipca 1994r. Prawo Budowlane (tekst jednolity z 2013r., poz. 1409) do uzyskania pozwolenia na budowę należy złożyć w okresie ważności n/n decyzji w Starostwie Powiatowym w Bytowie wniosek oraz 4 egz. projektu budowlanego opracowanego przez uprawnionego projektanta zgodnie z Rozporządzeniem Ministra Infrastruktury z 03 lipca 2003r w sprawie szczegółowego zakresu i formy projektu budowlanego (Dz. U. z 2012r., poz. 462) wraz z opiniami i pozwoleniami wymaganymi przepisami odrębnymi.
3. Wnioskodawcy, który nie uzyskał prawa do terenu nie przysługuje roszczenie o zwrot nakładów poniesionych w związku z otrzymaną decyzją o warunkach zabudowy art. 63 ust. 4 ustawy z dnia 27 marca 2003r. o planowaniu i zagospodarowaniu przestrzennym (t. j. Dz. U. z 2012r., poz. 647 z późn. zm.)

Projekt decyzji został sporządzony przez mgr inż. arch. Wiesławę Studnicką-Lisek wpisaną na listę członków Pomorskiej Okręgowej Izby Architektów pod nr PO-0488.

Zwolnione z opłaty skarbowej na podstawie art.7 pkt 3 ustawy z dnia 16 listopada 2006 roku o opłacie skarbowej (Dz. U. z 2012 roku, poz. 1282).

**Załącznik nr 1 do decyzji o ustaleniu lokalizacji inwestycji celu publicznego
GKPiL.I.6733.3.2014 z dnia 13.05.2014r.**

**Analiza uwarunkowań istniejących mających wpływ
na wnioskowaną budowę**

zgodnie z art. 53 ust. 3 ustawy z dnia 27 marca 2003r. o planowaniu i zagospodarowaniu przestrzennym (t. j. Dz. U. z 2012r., poz. 647 z późn. zm.).

1. STAN FAKTYCZNY I PRAWNY

Wnioskowana inwestycja liniowa stanowić będzie rozbudowę istniejącej sieci kanalizacji sanitarnej we wsi Kłodno. Przebiegać będzie po terenie działki drogowej nr 71/63, a stanowiącej własność prywatną i drogi gminnej – działki drogowej nr 72. Obie te działki położone są we wsi Kłodno, w gminie Sulęcyno. Dalej po terenie działek drogowych nr 288/3, 20, 293/3, 297/2, stanowiących własność Skarbu Państwa Starosty Bytowskiego i po terenie drogi gminnej - działki drogowej nr 12/1. Działki te położone są w Grabowie, w gminie Parchowo. Następnie sieć kanalizacyjna znowu wchodzi na obszar gminy Sulęcyno, we wsi Ostrów Mausz, w obrębie Kłodno i rozprowadzona będzie po terenie działek prywatnych. Działki te zawierają tereny zurbanizowane, grunty rolne, drogi i tereny leśne. Na obszarze wnioskowanego przebiegu inwestycji liniowej nie obowiązuje plan miejscowy. Z uwagi na charakter inwestycji grunty nie wymagają przekształcenia użytków. Analizowana inwestycja nie zmienia funkcji terenów, przez które przechodzi. Nie zmienia też ładu przestrzennego. Poprawia jedynie standard funkcjonowania terenów zainwestowanych, po przez stworzenie możliwości zaopatrzenia ich w infrastrukturę kanalizacyjną. Teren leśny pozostaje w dotychczasowym użytkowaniu.

2. INFRASTRUKTURA TECHNICZNA

Istniejące uzbrojenie terenu: sieć wodociągowa i energetyczna.

3. UWARUNKOWANIA PRZYRODNICZE I ŚRODOWISKOWE

Lokalizacja na terenie otuliny Parku Krajobrazowego „Dolina Słupi”.

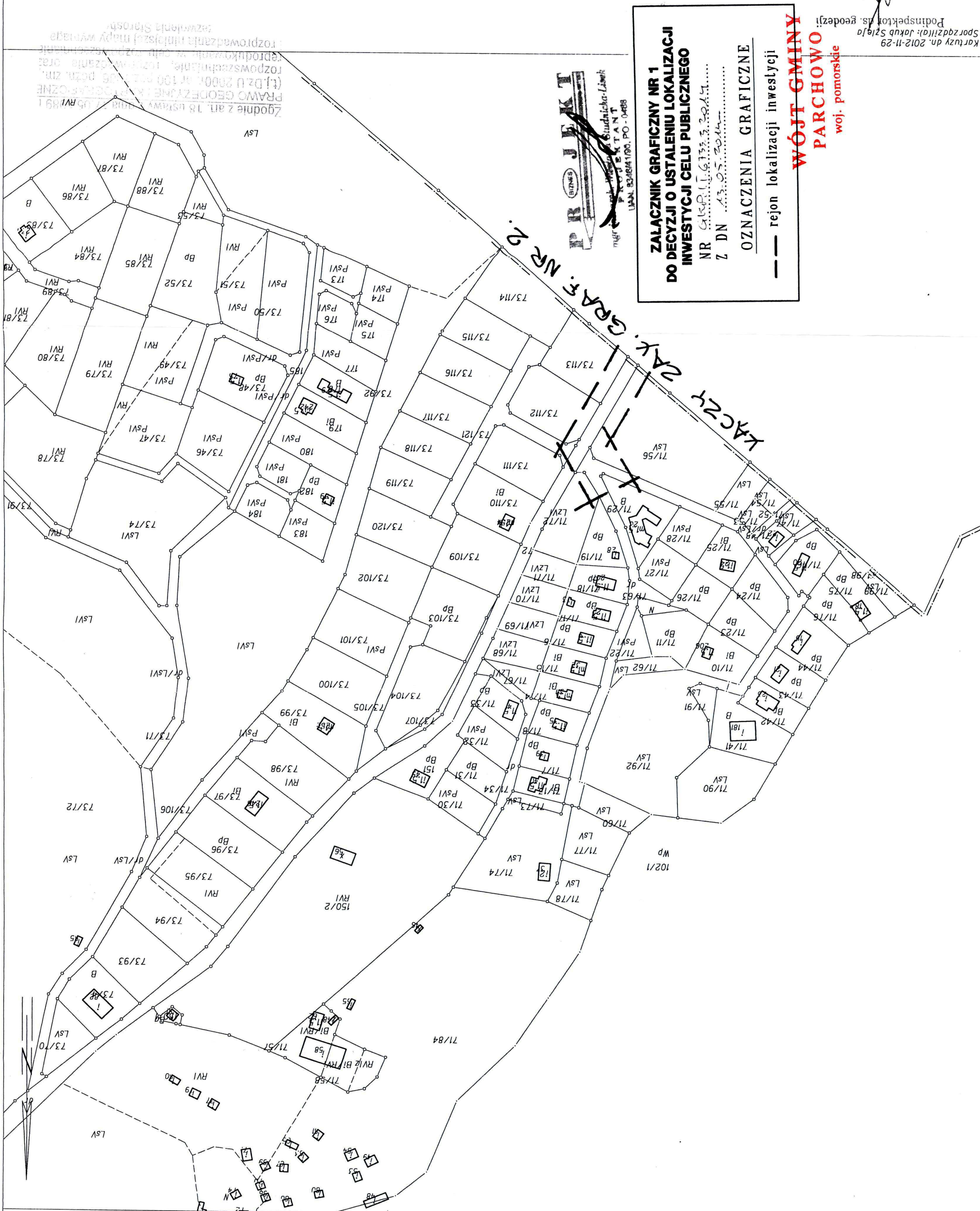
Lokalizacja inwestycji na Obszarze Chronionego Krajobrazu Gowidlińskiego.

4. UWARUNKOWANIA KULTUROWE

Na przedmiotowym terenie nie istnieją ograniczenia prawne związane z ochroną dóbr kultury.

5. WNIOSKI

Wydanie decyzji jest możliwe, bo zachodzi przypadek łącznego spełnienia warunków zawartych, w art. 54 ustawy o planowaniu i zagospodarowaniu przestrzennym (t. j. Dz. U. z 2012r., poz. 647 z późn. zm.).



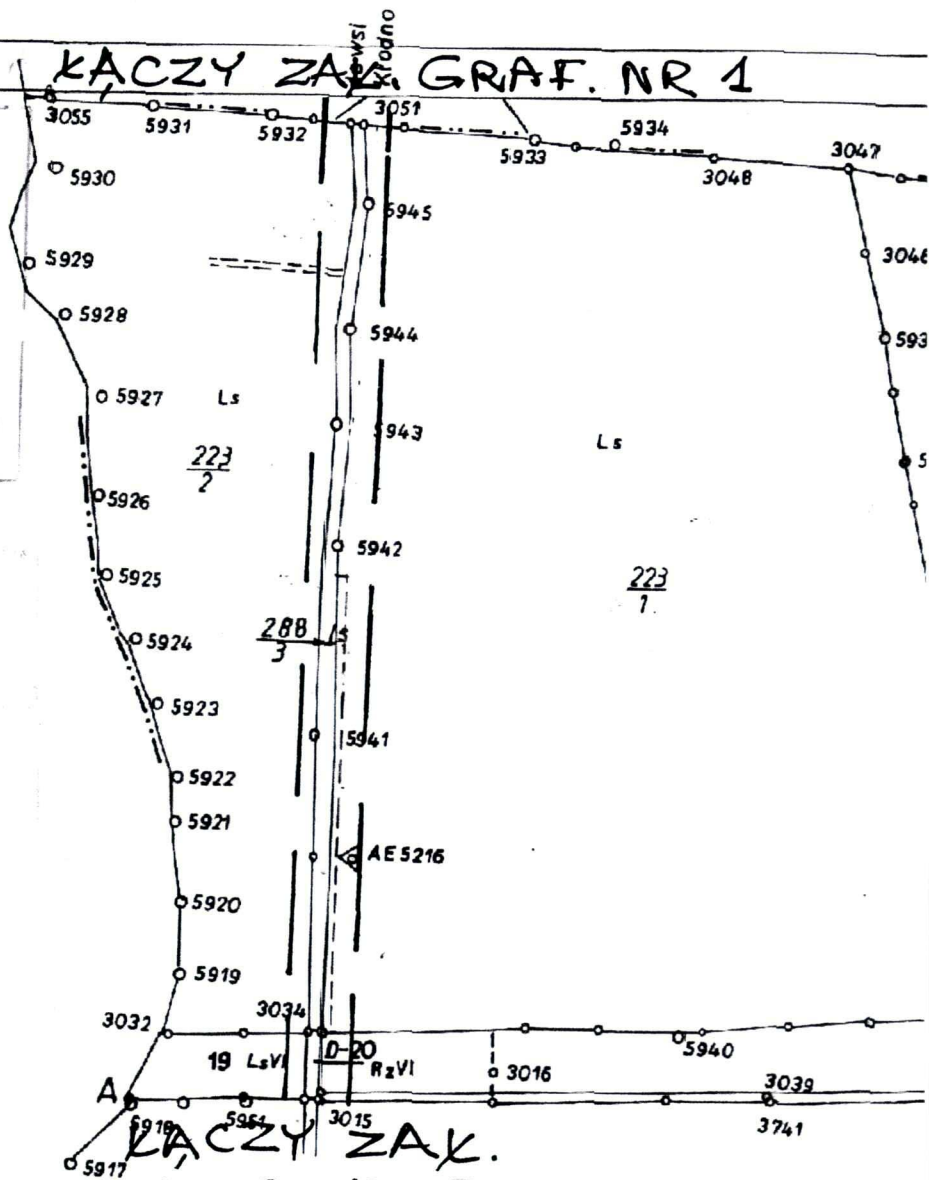
Województwo **POMORSKIE**
 Powiat **BYTOWSKI**
 gmina **Parichowo**
 obręb **Grabowo**
 Nr Nr działek
KOPIA MARY
 Jeż. Mausz
 ZASADNICZY WYKONAWCA PRACOWNIK SYTUACYJNO-WYSOKOŚCIOWY
 SKALA 1:5000

OSR. 6642. 1200. 2002

30.11.12

Handwritten signature

KĄCZY ZAK. GRAF. NR 1



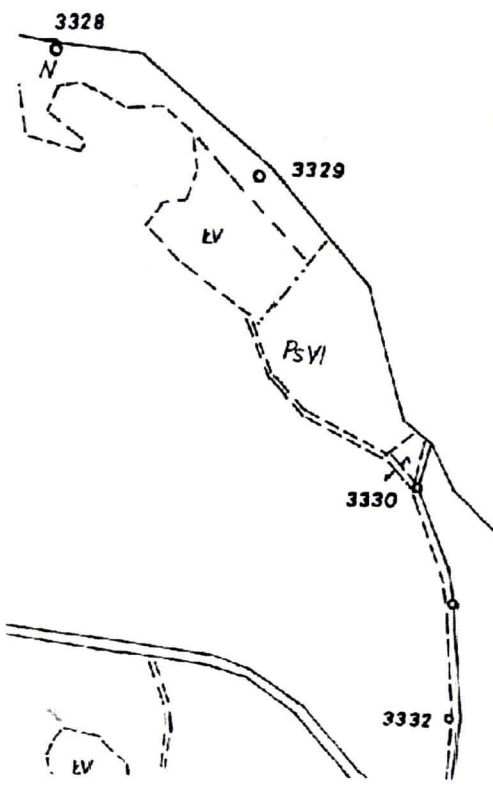
KĄCZY ZAK. GRAF. NR 3

PROJEKT
 INŻ. J. WŁ. Włodzisław Stodnicki-Lis
 PROJEKTANT
 Lp. 8348/1/90, PD - 0488

ZALĄCZNIK GRAFICZNY NR 2
DO DECYZJI O USTALENIU LOKALIZACJI
INWESTYCJI CELU PUBLICZNEGO
 NR GRP.1.6733.3.2014.
 Z DN 13.05.2014.
OZNACZENIA GRAFICZNE
 — — — — — rejon lokalizacji inwestycji

wojew. gdańskie
 Jeż. Mausz

WÓJT GMINY
PARICHOWO
 woj. pomorskie



rys pob. 1:1000

wojew. gdańskie

Grunty wsi Kłodno

do wsi Kłodno
do wsi Zdrówce Małe

21/5

21/6

21/7

21/8

21/9

21/10

21/11

21/12

21/13

21/14

21/15

21/16

21/17

21/18

21/19

21/20

21/21

21/22

21/23

21/24

21/25

21/26

21/27

21/28

21/29

21/30

21/31

21/32

21/33

21/34

21/35

21/36

21/37

21/38

21/39

21/40

21/41

21/42

21/43

21/44

21/45

21/46

21/47

21/48

21/49

21/50

21/51

21/52

21/53

21/54

21/55

21/56

21/57

21/58

21/59

21/60

21/61

21/62

21/63

21/64

21/65

21/66

21/67

21/68

21/69

21/70

21/71

21/72

21/73

21/74

21/75

21/76

21/77

21/78

21/79

21/80

21/81

21/82

21/83

21/84

21/85

21/86

21/87

21/88

21/89

21/90

21/91

21/92

21/93

21/94

21/95

21/96

21/97

21/98

21/99

21/100

21/101

21/102

21/103

21/104

21/105

21/106

21/107

21/108

21/109

21/110

21/111

21/112

21/113

21/114

21/115

21/116

21/117

21/118

21/119

21/120

21/121

21/122

21/123

21/124

21/125

21/126

21/127

21/128

21/129

21/130

21/131

21/132

21/133

21/134

21/135

21/136

21/137

21/138

21/139

21/140

21/141

21/142

21/143

21/144

21/145

21/146

21/147

21/148

21/149

21/150

21/151

21/152

21/153

21/154

21/155

21/156

21/157

21/158

21/159

21/160

21/161

21/162

21/163

21/164

21/165

21/166

21/167

21/168

21/169

21/170

21/171

21/172

21/173

21/174

21/175

21/176

21/177

21/178

21/179

21/180

21/181

21/182

21/183

21/184

21/185

21/186

21/187

21/188

21/189

21/190

21/191

21/192

21/193

21/194

21/195

21/196

21/197

21/198

21/199

21/200

21/201

21/202

21/203

21/204

21/205

21/206

21/207

21/208

21/209

21/210

21/211

21/212

21/213

21/214

21/215

21/216

21/217

21/218

21/219

21/220

21/221

21/222

21/223

21/224

21/225

21/226

21/227

21/228

21/229

21/230

21/231

21/232

21/233

21/234

21/235

21/236

21/237

21/238

21/239

21/240

21/241

21/242

21/243

21/244

21/245

21/246

21/247

21/248

21/249

21/250

21/251

21/252

21/253

21/254

21/255

21/256

21/257

21/258

21/259

21/260

21/261

21/262

21/263

21/264

21/265

21/266

21/267

21/268

21/269

21/270

21/271

21/272

21/273

21/274

21/275

21/276

21/277

21/278

21/279

21/280

21/281

21/282

21/283

21/284

21/285

21/286

21/287

21/288

21/289

21/290

21/291

21/292

21/293

21/294

21/295

21/296

21/297

21/298

21/299

21/300

21/301

21/302

21/303

21/304

21/305

21/306

21/307

21/308

21/309

21/310

21/311

21/312

21/313

21/314

21/315

21/316

21/317

21/318

21/319

21/320

21/321

21/322

21/323

21/324

21/325

21/326

21/327

21/328

21/329

21/330

21/331

21/332

21/333

21/334

21/335

21/336

STAROSTWO POWIATOWE
w Kartuzach
WYDZIAŁ GEODEZJI
(2)

WYRYS Z MAPY EWIDENCYJNEJ

SKALA 1:2000

obr. Kłodno 0004: dz. 103/9, 103/11, 103/12, 103/13, 103/15, 103/16, 103/17, 103/18, 103/19, 103/20, 103/21, 103/22, 103/23

Województwo: pomorskie

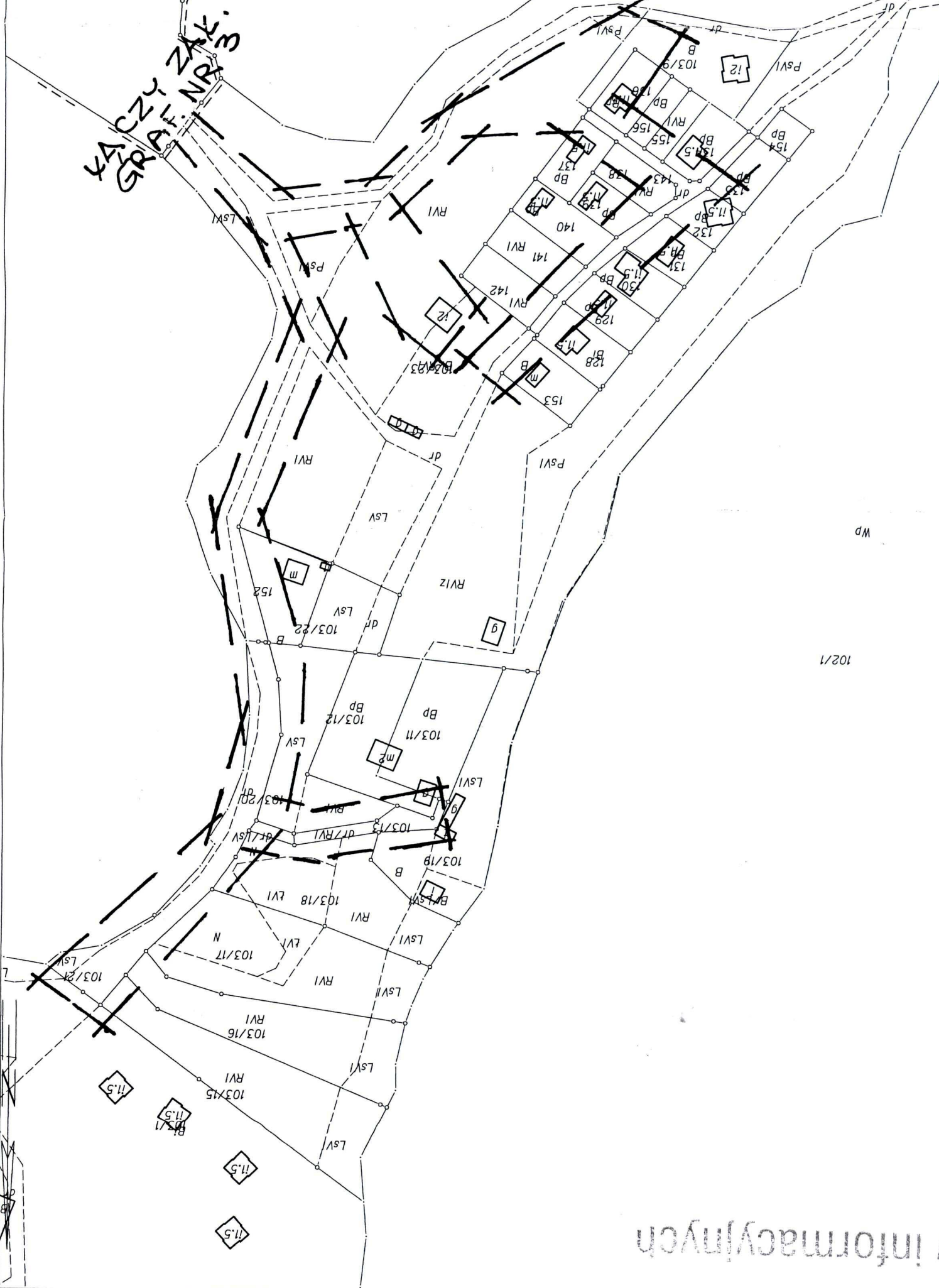
Powiat: kartuski

Jednostka ewidencyjna: Sulęcyno 220507-2

z up. SPAROSTW. Odręb: Kłodno 0004

Kartuzyna Eliaś
Inspektor w Wydziale Geodezji

Mapa dla celów informacyjnych



Zgodnie z art. 18 ustawy z dnia 17.05.2001 r. Prawo geodezyjne i kartograficzne (t.j. Dz.U. 2000 nr 24, poz. 344) oraz rozporządzenia Ministra Rolnictwa i Gospodarki Żywnościowej z dnia 10.05.2000 r. (t.j. Dz.U. 2000 nr 24, poz. 344) w sprawie sposobu sporządzania i przechowywania map i planów, mapy w tym celu zostały sporządzone i wydane.

Mapa dla celów informacyjnych
Województwo: pomorskie
Powiat: kartuski
Jednostka ewidencyjna: Sulęcyno 220507-2
Odręb: Kłodno 0004
z up. SPAROSTW.
Kartuzyna Eliaś
Inspektor w Wydziale Geodezji

Mapa dla celów informacyjnych
Województwo: pomorskie
Powiat: kartuski
Jednostka ewidencyjna: Sulęcyno 220507-2
Odręb: Kłodno 0004
z up. SPAROSTW.
Kartuzyna Eliaś
Inspektor w Wydziale Geodezji

Mapa dla celów informacyjnych
Województwo: pomorskie
Powiat: kartuski
Jednostka ewidencyjna: Sulęcyno 220507-2
Odręb: Kłodno 0004
z up. SPAROSTW.
Kartuzyna Eliaś
Inspektor w Wydziale Geodezji

Mapa dla celów informacyjnych
Województwo: pomorskie
Powiat: kartuski
Jednostka ewidencyjna: Sulęcyno 220507-2
Odręb: Kłodno 0004
z up. SPAROSTW.
Kartuzyna Eliaś
Inspektor w Wydziale Geodezji

Mapa dla celów informacyjnych
Województwo: pomorskie
Powiat: kartuski
Jednostka ewidencyjna: Sulęcyno 220507-2
Odręb: Kłodno 0004
z up. SPAROSTW.
Kartuzyna Eliaś
Inspektor w Wydziale Geodezji

Mapa dla celów informacyjnych
Województwo: pomorskie
Powiat: kartuski
Jednostka ewidencyjna: Sulęcyno 220507-2
Odręb: Kłodno 0004
z up. SPAROSTW.
Kartuzyna Eliaś
Inspektor w Wydziale Geodezji

Mapa dla celów informacyjnych
Województwo: pomorskie
Powiat: kartuski
Jednostka ewidencyjna: Sulęcyno 220507-2
Odręb: Kłodno 0004
z up. SPAROSTW.
Kartuzyna Eliaś
Inspektor w Wydziale Geodezji

Mapa dla celów informacyjnych
Województwo: pomorskie
Powiat: kartuski
Jednostka ewidencyjna: Sulęcyno 220507-2
Odręb: Kłodno 0004
z up. SPAROSTW.
Kartuzyna Eliaś
Inspektor w Wydziale Geodezji

ZALĄCZNIK GRAFICZNY NR 4
DO DECYZJI O USTALENIU LOKALIZACJI
INWESTYCJI CELU PUBLICZNEGO
NR *Grupa I. 6155.3.2014.*
Z DN *13.05.2014.*
OZNACZENIA GRAFICZNE
— rejon lokalizacji inwestycji

PROJEKT
mgr inż. *Kartuzyna Eliaś*
PROJEKTANT
UAN. 83464199, PO - 0488

ZACZYŃ NAKŁ. GRAF. NR 3

Kartuzy dn. 2012-09-06
Sporządził(a): Kartuzyna Eliaś

Inspektor ds. geodezji
Kartuzyna Eliaś

WOJEWÓDZTWO POMORSKIE
PARCHO