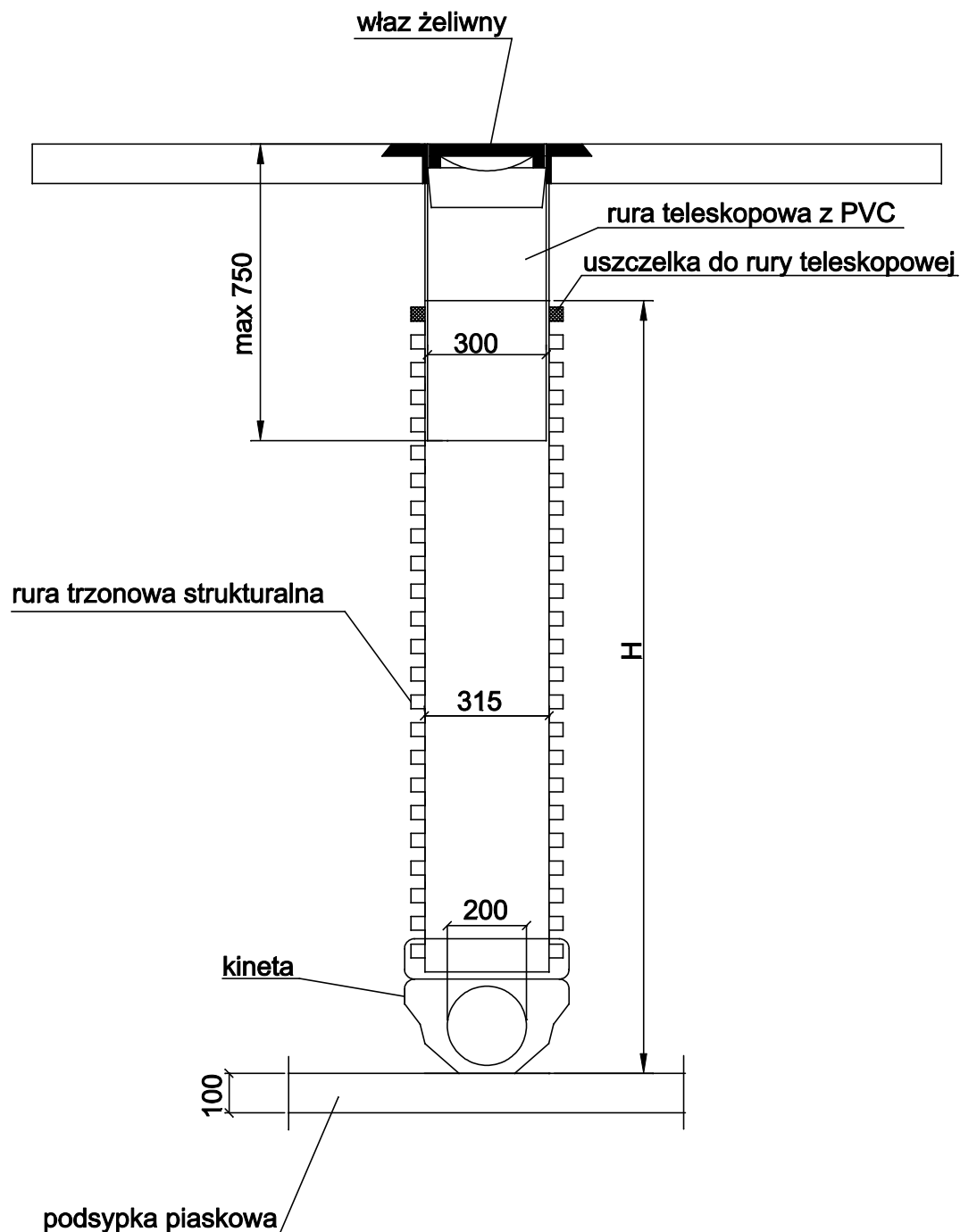


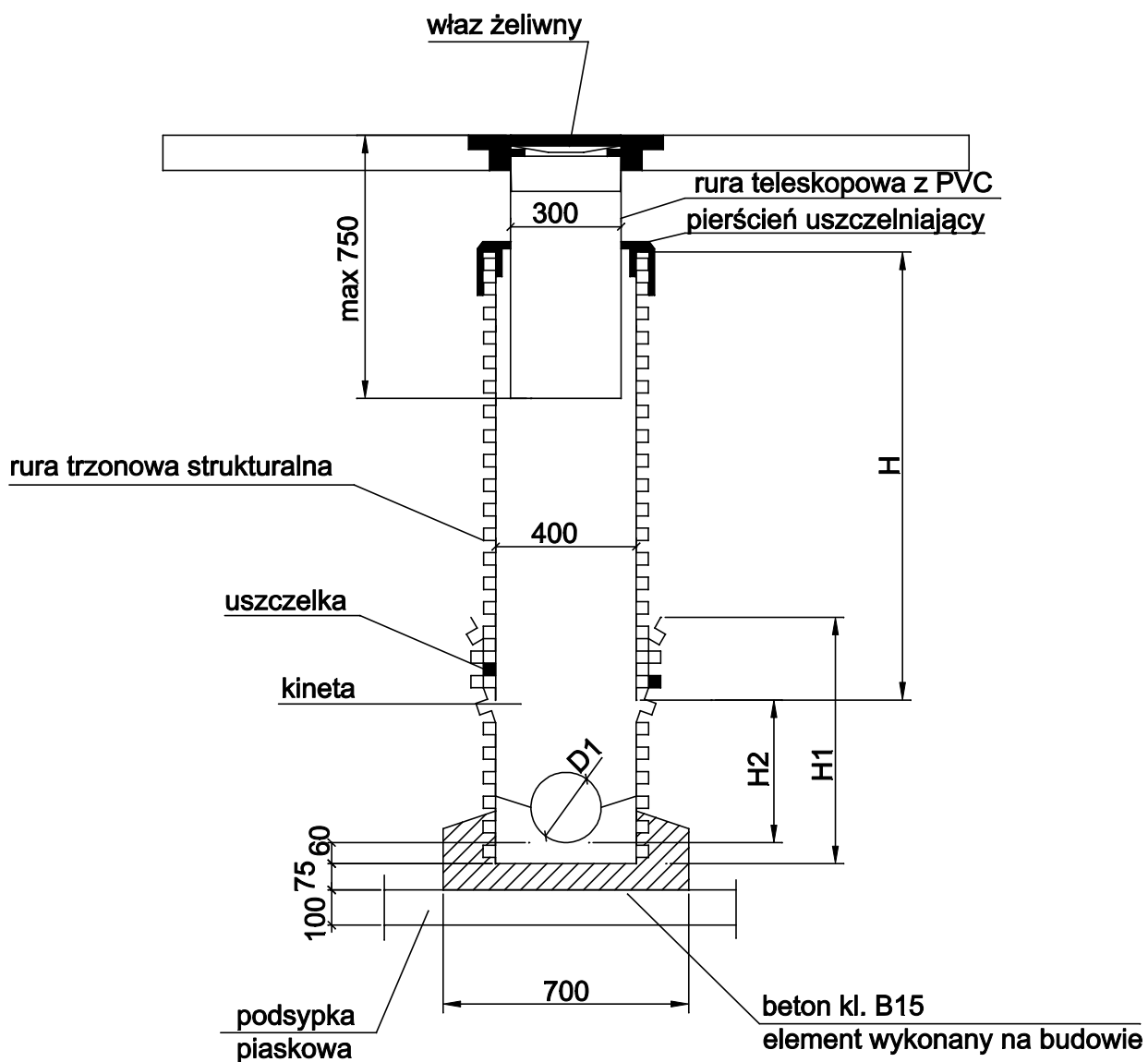
BIURO USŁUG PROJEKTOWYCH I NADZORU BUDOWLANEGO MGR INŻ. JERZY POMAŁECKI Ul. Trakt Św. Wojciecha 391; 80-007 Gdańsk tel. kom. 601-62-03-25 tel. 0-58 309-02-02		
Inwestor: Gmina Sulęczyń ul. Kaszubska 26 83-320 Sulęczyń	Obiekt: Sulęczyń-Kłodno gmina Sulęczyń	
Projekt: P.W. Sieć kanalizacji sanitarnej z przyłączami i przepompowniami ścieków Tytuł rysunku: Schemat studni kaskadowej bet. Ø1200mm	Skala: 1:20	
Projektował: mgr inż. Jerzy Pomałcki upr. proj. 1406/Gd/84	Podpis:	Data: 05.2008r.
Sprawdził: inż. Grażyna Danielewicz upr. proj. 151/Gd/02	Podpis:	Branża: Sanitarna Nr rysunku: 22
Opracował: mgr inż. Krzysztof Seweryn	Podpis:	



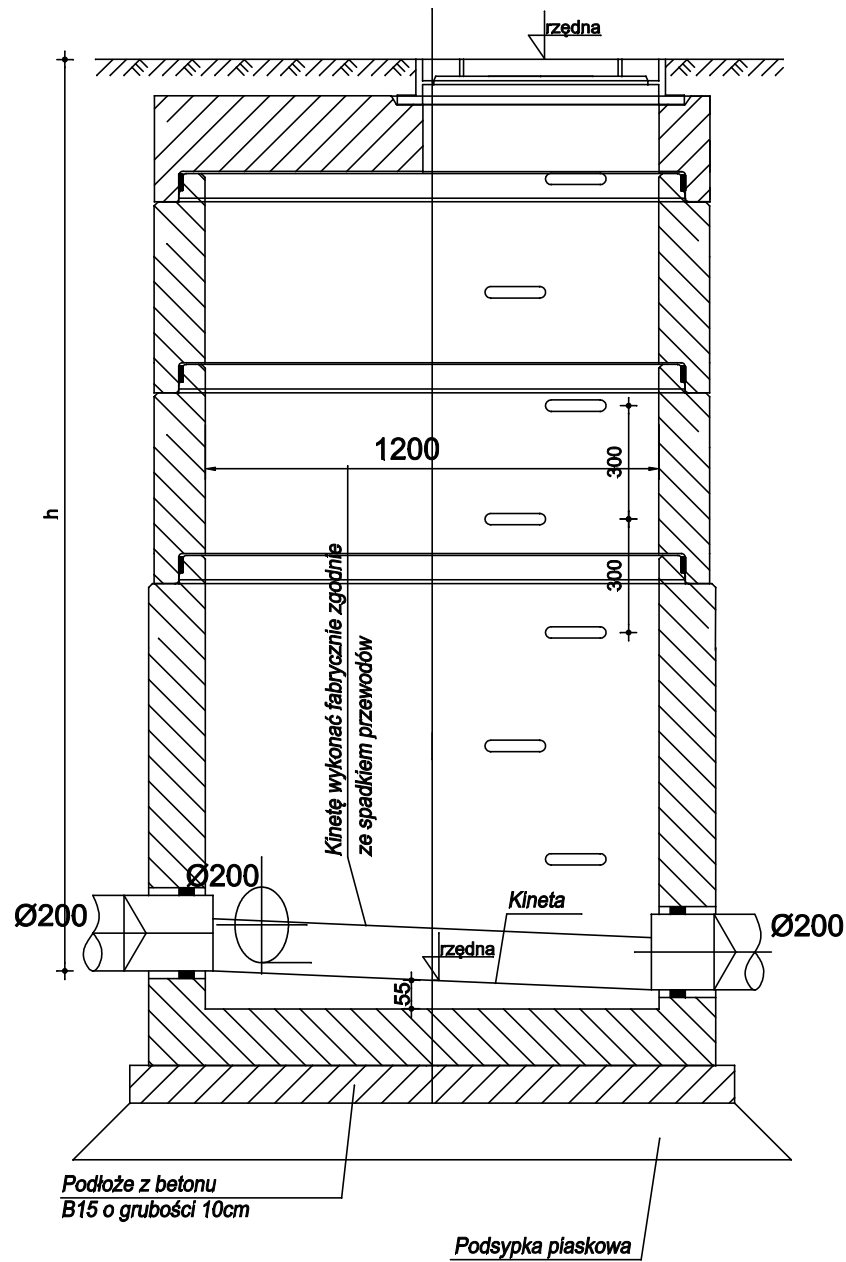
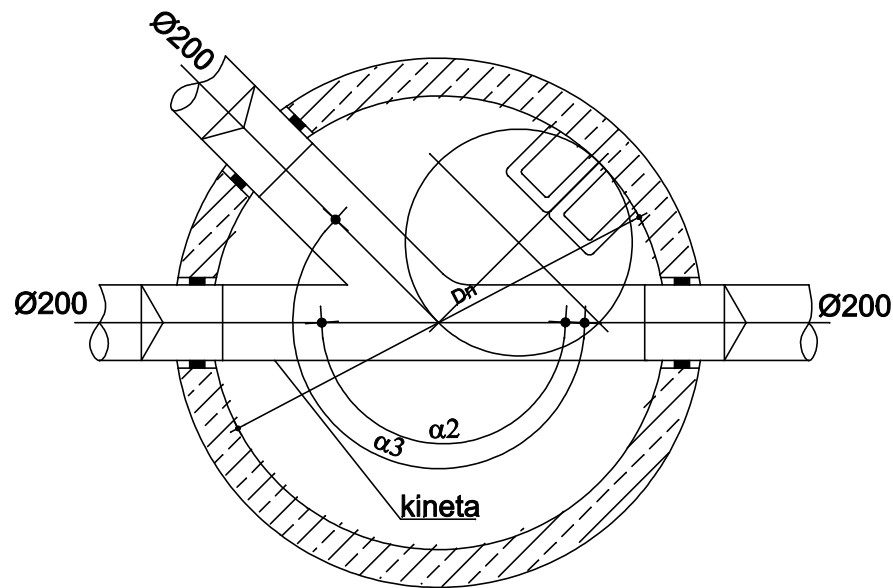
**BIURO USŁUG PROJEKTOWYCH I NADZORU
BUDOWLANEGO MGR INŻ. JERZY POMAŁECKI**

Ul. Trakt Św. Wojciecha 391; 80-007 Gdańsk
tel. kom. 601-62-03-25 tel. 0-58 309-02-02

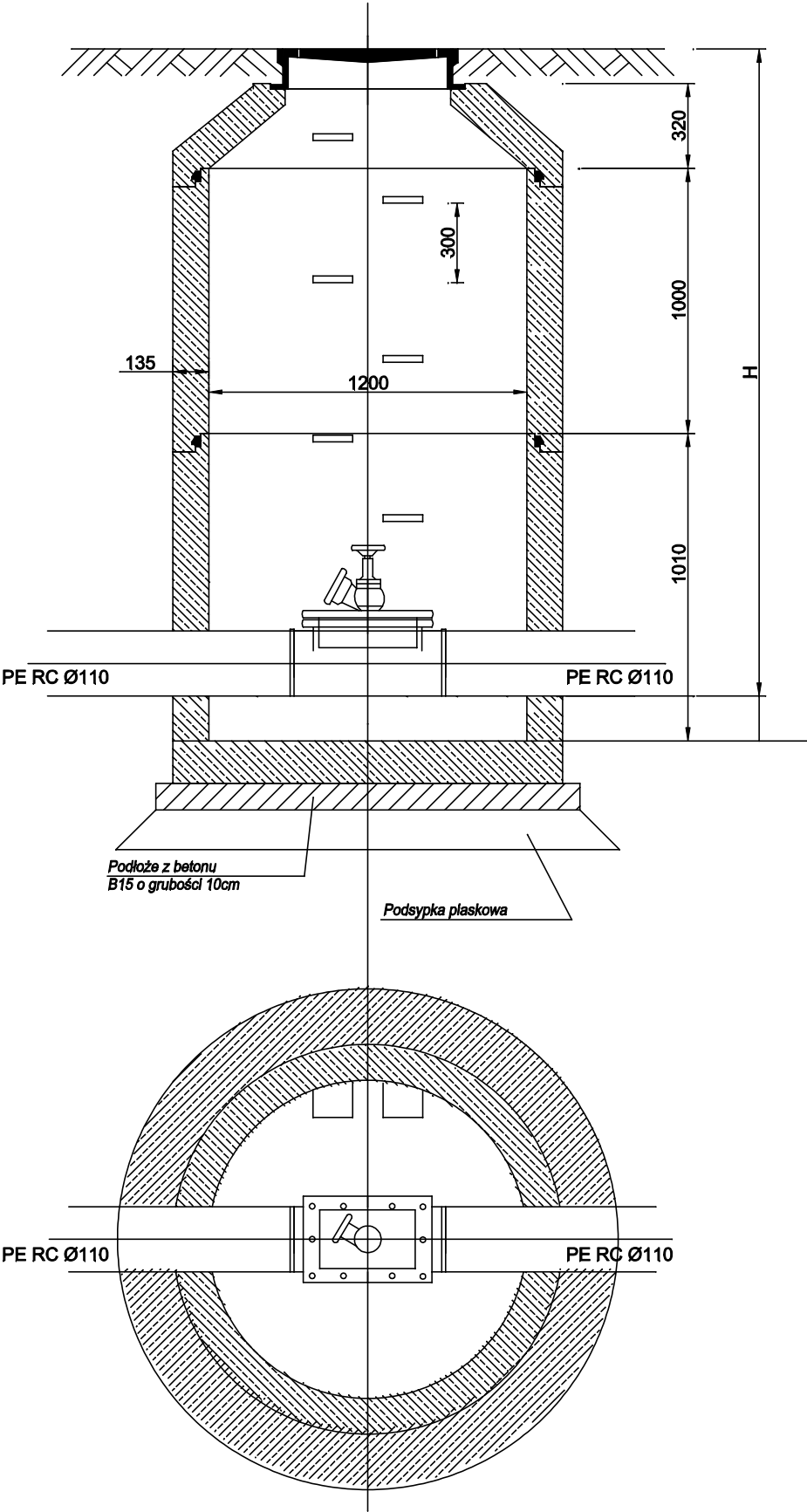
Investor:	Gmina Sulęcyno ul. Kaszubska 26 83-320 Sulęcyno	Obiekt:	Sulęcyno-Kłodno gmina Sulęcyno
Projekt:	P.W. Sieć kanalizacji sanitarnej z przyłączami i przepompowniami ścieków	Skala:	1:20
Tytuł rysunku:	Schemat studni posesyjnej PVCØ315mm	Data:	05.2008r.
Projektował:	mgr inż. Jerzy Pomałcki upr. proj. 1406/Gd/84	Podpis:	
Sprawdził:	inż. Grażyna Danielewicz upr. proj. 151/Gd/02	Podpis:	
Opracował:	mgr inż. Krzysztof Seweryn	Podpis:	
		Branża:	Sanitarna
		Nr rysunku:	23



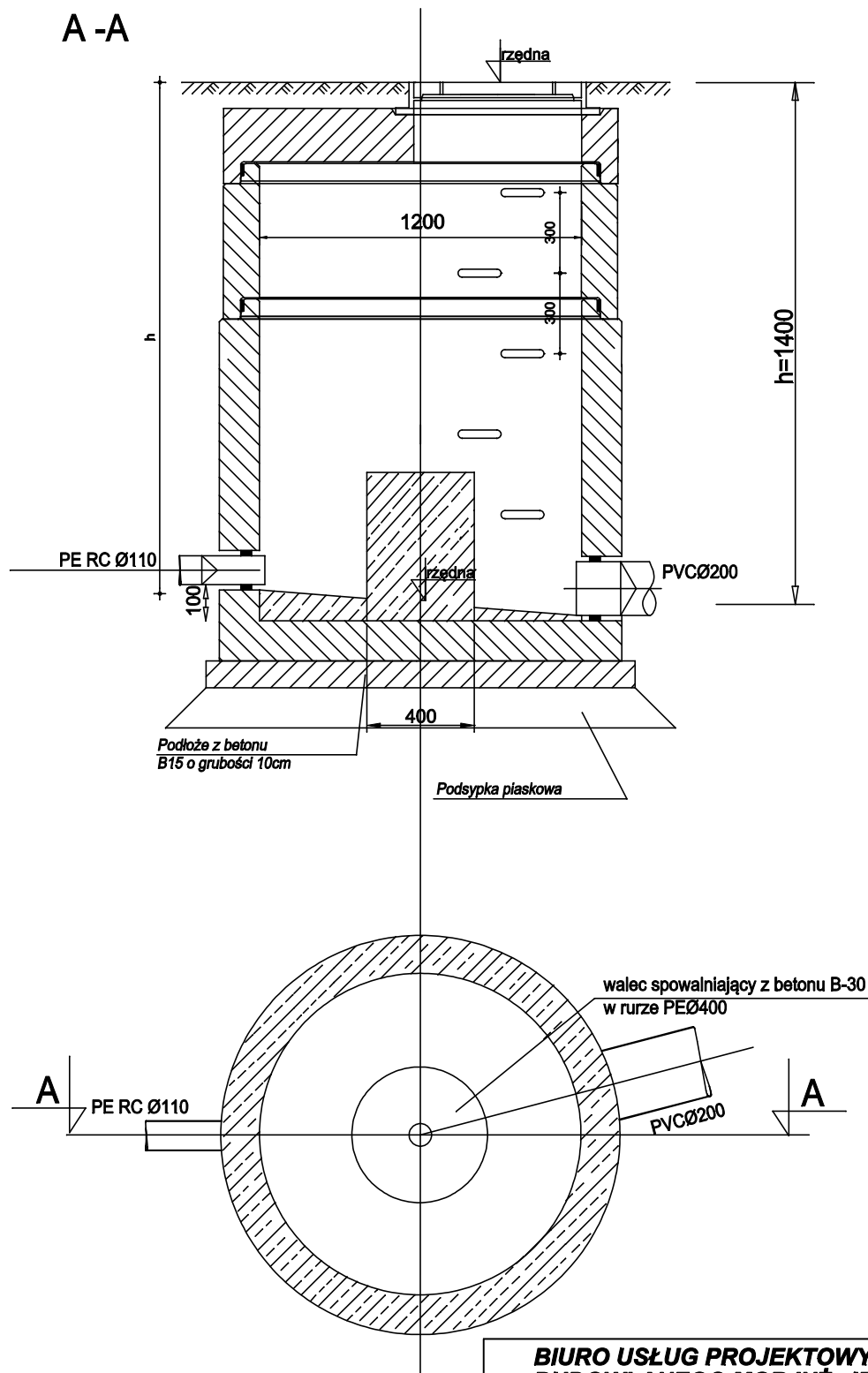
BIURO USŁUG PROJEKTOWYCH I NADZORU BUDOWLANEGO MGR INŻ. JERZY POMAŁECKI Ul. Trakt Św. Wojciecha 391; 80-007 Gdańsk tel. kom. 601-62-03-25 tel. 0-58 309-02-02		
Inwestor: Gmina Sulęcyno ul. Kaszubska 26 83-320 Sulęcyno	Obiekt: Sulęcyno-Kłodno gmina Sulęcyno	
Projekt: P.W. Sieć kanalizacji sanitarnej z przyłączami i przepompowniami ścieków Tytuł rysunku: Schemat studni rewizyjnej PVCØ400mm	Skala: 1:20	
Projektował: mgr inż. Jerzy Pomałcki upr. proj. 1406/Gd/84	Podpis:	Data: 05.2008r.
Sprawdził: inż. Grażyna Danielewicz upr. proj. 151/Gd/02	Podpis:	Branża: Sanitarna Nr rysunku: 24
Opracował: mgr inż. Krzysztof Seweryn	Podpis:	



BIURO USŁUG PROJEKTOWYCH I NADZORU BUDOWLANEGO MGR INŻ. JERZY POMAŁECKI Ul. Trakt Św. Wojciecha 391; 80-007 Gdańsk tel. kom. 601-62-03-25 tel. 0-58 309-02-02		
Inwestor: Gmina Sulęcyno ul. Kaszubska 26 83-320 Sulęcyno	Obiekt: Sulęcyno-Kłódno gmina Sulęcyno	
Projekt: P.W. Sieć kanalizacji sanitarnej z przyłączami i przepompowniami ścieków Tytuł rysunku: Schemat studni rewizyjnej bet. Ø1200mm	Skala:	
Projektował: mgr inż. Jerzy Pomałcki upr. proj. 1406/Gd/84	Podpis:	Data: 05.2008r.
Sprawdził: inż. Grażyna Danielewicz upr. proj. 151/Gd/02	Podpis:	Branch: Sanitarna Nr rysunku: 25
Opracował: mgr inż. Krzysztof Seweryn	Podpis:	



BIURO USŁUG PROJEKTOWYCH I NADZORU BUDOWLANEGO MGR INŻ. JERZY POMAŁECKI Ul. Trakt Św. Wojciecha 391; 80-007 Gdańsk tel. kom. 601-62-03-25 tel. 0-58 309-02-02		
Inwestor: <i>Gmina Sulęcyno ul. Kaszubska 26 83-320 Sulęcyno</i>	Obiekt: <i>Sulęcyno-Kłodno gmina Sulęcyno</i>	
Projekt: <i>P.W. Sieć kanalizacji sanitarnej z przyłączami i przepompowniami ścieków</i> Tytuł rysunku: <i>Schemat studni bet.Ø1200mm z klapą rewizyjną</i>	Skala:	
Projektował: <i>mgr inż. Jerzy Pomałcki upr. proj. 1406/Gd/84</i>	Podpis:	Data: <i>05.2008r.</i>
Sprawdził: <i>inż. Grażyna Danielewicz upr. proj. 151/Gd/02</i>	Podpis:	Branża: <i>Sanitarna</i> Nr rysunku: 26
Opracował: <i>mgr inż. Krzysztof Seweryn</i>	Podpis:	



**BIURO USŁUG PROJEKTOWYCH I NADZORU
BUDOWLANEGO MGR INŻ. JERZY POMAŁECKI**

Ul. Trakt Św. Wojciecha 391; 80-007 Gdańsk
tel. kom. 601-62-03-25 tel. 0-58 309-02-02

Inwestor: **Gmina Sulęcyno**
ul. Kaszubska 26
83-320 Sulęcyno

Obiekt: **Sulęcyno-Kłодно**
gmina Sulęcyno

Projekt: **P.W. Sieć kanalizacji sanitarnej
z przyłączami i przepompowniami ścieków**
Tytuł rysunku: **Schemat studni rozprężnej bet. Ø1200mm**

Skala:

Projektował:
mgr inż. Jerzy Pomałcki
upr. proj. 1406/Gd/84

Podpis:

Data:
05.2008r.

Sprawił:
inż. Grażyna Danielewicz
upr. proj. 151/Gd/02

Podpis:

Branża: **Sanitarna**
Nr rysunku:

27

Opracował:
mgr inż. Krzysztof Seweryn

Podpis: