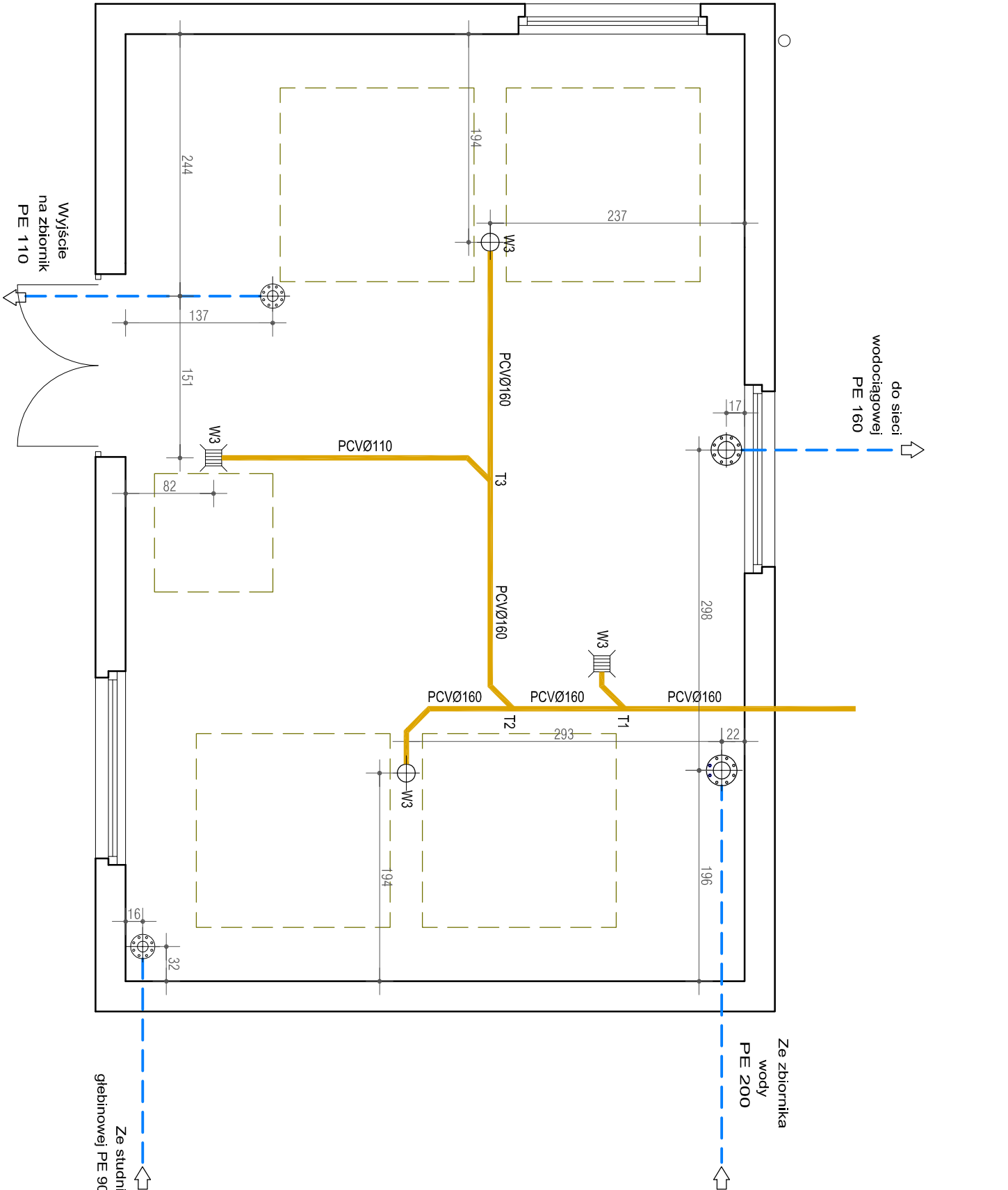


RZUT PRZYZIEMIENIA - PODEJŚCIA WODOCIĄGOWE I KANALIZACJI WEWNĘTRZNEJ

SKALA 1:50



PRACOWNIA PROJEKTOWA inż. inż. Mirosław Łopato 77-100 BYTÓW ul. Jana Pawła II 7/3 tel. 602217314			
TEMA: ROZBUDOWA WJĘCIA WODY w m. GOMDUNO dz. nr 642/4			
INWESTOR: P. W. i K. Sp. z o.o. ul. Kartuska12 83-340 Sieradowice			
PROJEKTOWAŁ:	NR UPRAWNIENI:	PODPIE:	SKALA:
mgr inż. MIROSŁAW ŁOPATO	285/Gd/2002		1:50
SPRAWDZIŁ:	NR UPRAWNIENI:	PODPIE:	DATA:
mgr inż. RYSZARD USIŃSKI	UAN/IV/8346/243/87		PAŹDZIERNIK 2014
NAZWA RYSUNKU:			RYS. NR
RZUT PRZYZIEMIENIA – PODEJŚCIA WODOCIĄGOWE I KANALIZACJI WEWNĘTRZNEJ			S-3